

残存型枠 林立フォームレス



丸太タイプ



漏れ防止材にパブリックシート

透水性があり水(雨など)に濡れても破れにくく丈夫
破れにくく丈夫なため、間伐材の間隔をあけて配置できる
間伐材の隙間からコンクリートの打設状況や品質確認も



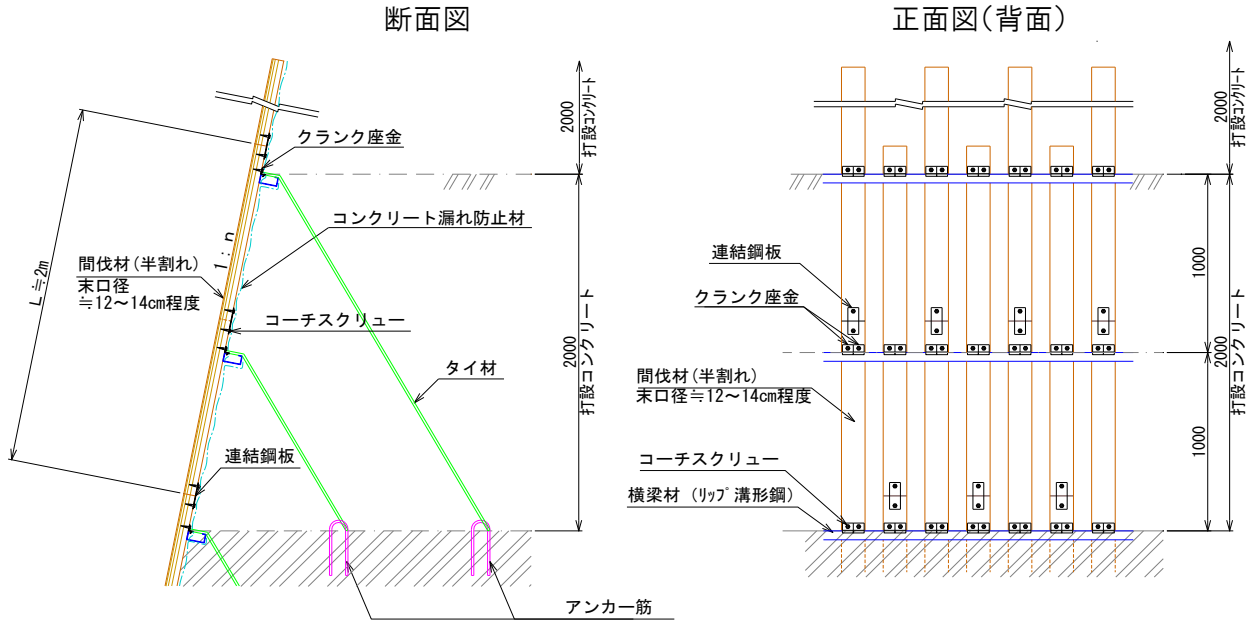
現場管理、施工性、コンクリート品質の向上効果

▼ 型枠のバリエーションは、丸太・半割・太鼓、間伐材を活用する合板タイプなど様々あります。

半割タイプ

丸太材にかえて、半割り材を使用します。

丸太材に比べて重量は約半分と大幅に軽量化されるため、取付け作業は更に楽になるなど、様々なメリットがあります。



合板タイプ

半割りにした間伐材を活用した合板タイプです。

型枠等に合板を利用する場合は、間伐材を活用した合板の利用に努める旨の通達が、2014年林野庁より各都道府県へありました。それを受け、県産材の間伐材を活用した合板の採用が増えています。

また、間伐材活用拡大のため、転用する普通型枠から残存型枠としての採用の動きも始まっています。

