

NETIS登録No.KK-030002-A

アンカー式鋼製補強土壁（直壁型） マルチアンカーウォール（MAW）



工事名：下島大橋 橋台他市道工事
発注者：国）北陸地方整備局 利賀ダム工事事務所

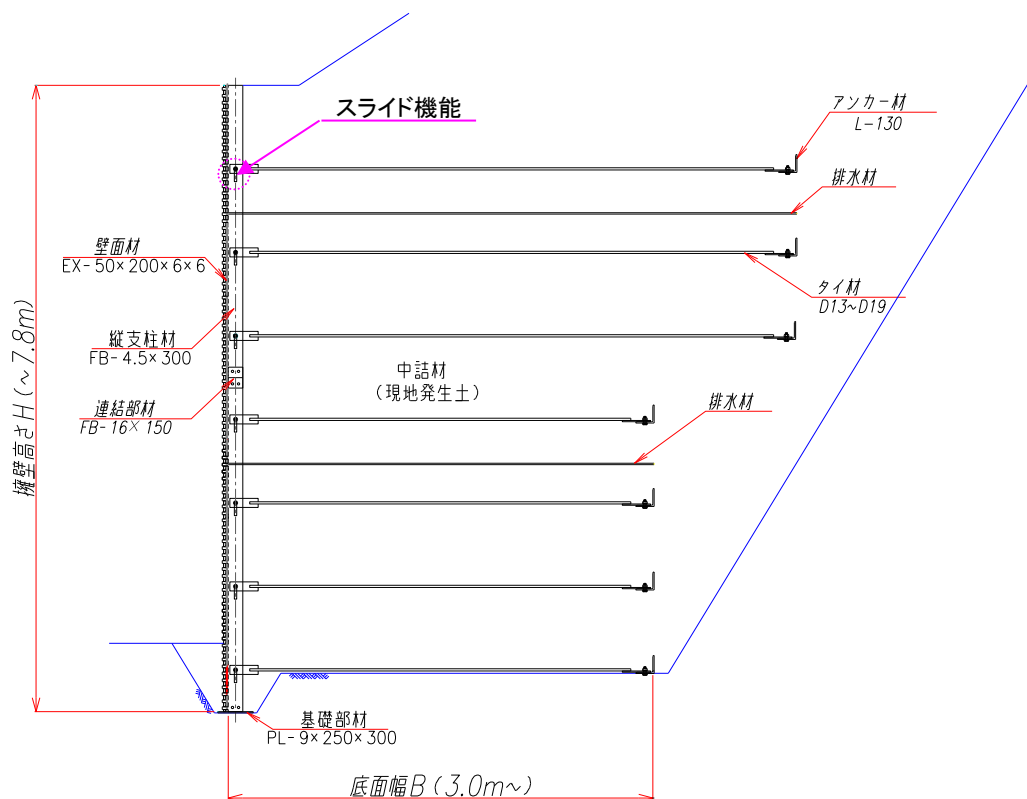
■ 規模

擁壁高：H=3.0～7.0
延長：L=29.0m
壁面積：A=183㎡

「施工が簡単で作業がスムーズに進捗した」と、作業員さんの感想。
今回150㎡を約2週間で完了！S字曲線もキレイ！
★用地境界の制約と経済性からMAWが採用された。



マルチアンカーウォール (MAW) 構造図



各種公共工事 (道路擁壁、砂防ダム・間詰擁壁、山腹工、護岸工など) に適用できます!
低擁壁から高擁壁 (Hmax=7.8m) まで、各種盛土工事で大活躍。壁面の緑化もできますよ。

特長

- タイ材と縦支柱材との取付部がスライド構造
 - ☞ 沈下に追従でき、壁面材に力が集中することがない
- 壁面材は鋼製で各部材も軽量、壁面直下の基礎工が不要
 - ☞ 組立施工は大型重機や特殊作業員を必要とせず約20%の工期短縮
- 壁面材などの加工が少なく材料が安価
 - ☞ 従来の多数アンカーを用いた補強土擁壁に比べ約40%も経済的
- 先行する縦支柱材が転落防止対策用の手摺り機能を果たす。
 - ☞ 壁面材の設置や中詰土の締固め等、壁際での安全性が向上
- 種子付き吸出し防止マットを標準とし、緑化ができる。
 - ☞ 周辺環境との調和が向上