

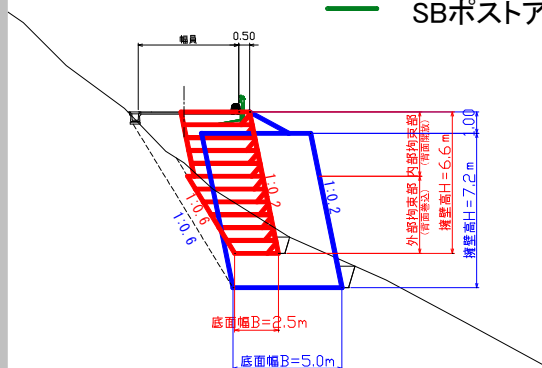
スリムな断面が可能性を広げる 共生機構の工法！



特 長

地山掘削の最小化 / 盛土土工の低減 / 土工量の縮減 / 壁面積の低減
 コストの縮減効果 大 / 施工期間の縮減効果 大
 SBポストアンカー(当社ガードレール基礎)併用で路肩に寄せて施工可能

- テンサーダブルウォール
- 一般ジオテキ補強土
- SBポストアンカー(Gr基礎)



例えば
某工事用道路の場合・・・



【 施工延長 : L=10.0mあたりの数量 】

項 目	単位	一般ジオテキ補強土	テンサーダブルウォール	比較差
壁面積	m ²	72.0	66.0	6.0 92%
壁体土量	m ³	360.0	192.0	168.0 53%
掘削土量	m ³	223.5	66.8	156.7 30%
埋戻土量	m ³	170.0	41.0	129.0 24%

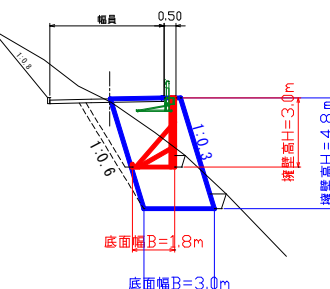
例えば
林道浜藪線の場合・・・



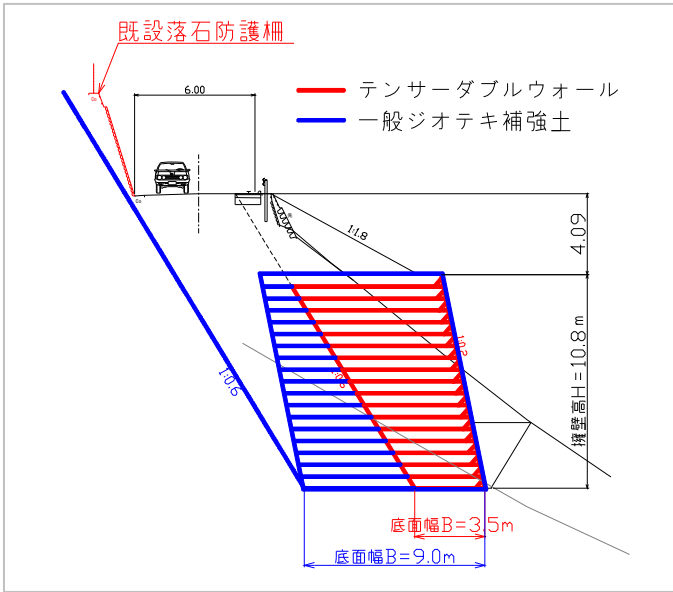
【 施工延長 : L=10.0mあたりの数量 】

項 目	単位	一般ジオテキ補強土	LXウォール	比較差
壁面積	m ²	48.0	30.0	18.0 63%
壁体土量	m ³	136.0	60.7	75.3 45%
掘削土量	m ³	36.9	36.9	— —
埋戻土量	m ³	144.0	54.0	90.0 38%

- LXウォール
- 一般ジオテキ補強土
- SBポストアンカー(Gr基礎)



山梨県) 中北建設事務所
一般県道 県民の森公園線 修繕工事



スリムな断面だから、できること!

既設の落石防護柵を取り壊すことなく施工ができます。
 また、工事中の片側通行を実現。



山梨県) 南部町役場
林道 大森鉈取線 災害復旧工事

スリムな断面だから、できること!

既設のブロック積みを取り壊すことなく施工ができます。

