

CBBO型砂防堰堤 土石流の捕捉事例

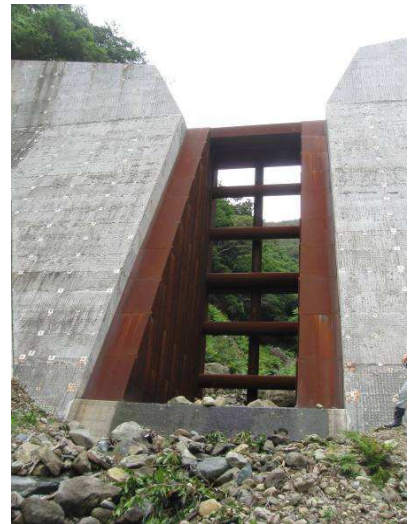
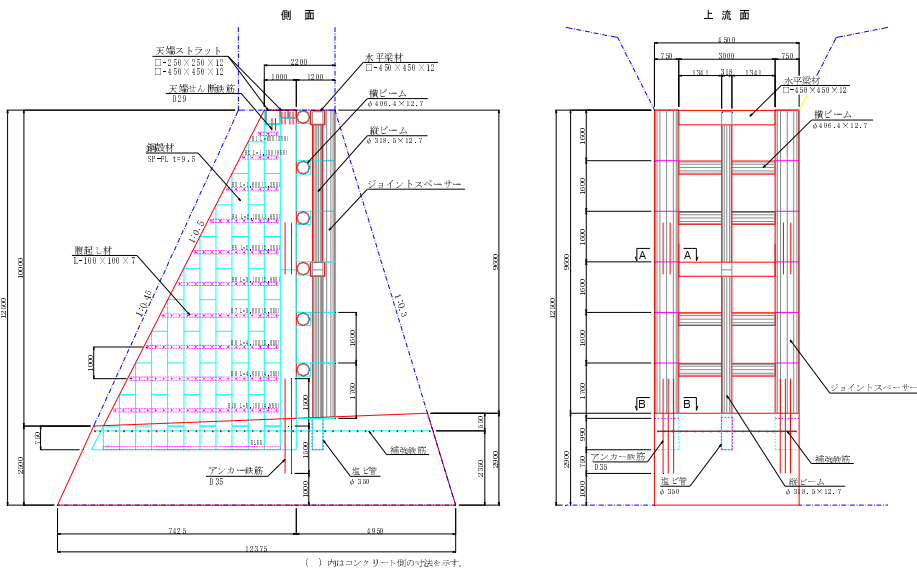
2013年7月、夜から未明にかけて、伊豆地方を中心に激しい大雨が降った。その影響から土砂崩れで国道などが通行止めとなり、住宅などにも約270件以上の床上浸水等の被害が及んだ。これは、その際に発生した土石流の捕捉事例です。

【伊豆地方豪雨災害】



↓↓↓ 豪雨災害後 ↓↓↓





振り返ると、安良里港がみえる！



発注：静岡県下田土木事務所
 工事名：平成21年度安良里坂本川通常砂防工事
 規模等：透過高H=9.6m, 水通し幅B=4.5m, D95=1.0m, 無塗装
 完成：2009年12月



完成時('10.03)



完成時('10.03)

2012年7月豪雨による出水がありました。流木を捕捉することで閉塞し土砂流出を防止しました。



国土交通省 中部地方整備局 富士砂防事務所
 千束第4砂防堰堤 (2010年3月完成)
 透過高H=5.0m, 水通し幅B=18.0m, D95=1.1m



静岡県 沼津土木事務所 御殿場支所
 上野川砂防堰堤 (2012年5月完成)
 透過高H=2.0m, 水通し幅B=15.0m, D95=0.6m