

～ 全国各地の施工現場からお届けします ～

共生機構株式会社
http://www.kyosei-kk.co.jp

全国各地で現在約100基^{*1)}の実績。近年の防災に求められ、CBBO型砂防堰堤は更に躍進中！

施工日数(実稼動日数)は構造部材(パットレス)13日^{*2)}、機能部材3日で完成しています。



①宮内1号砂防堰堤
国土交通省 中国地方整備局
太田川河川事務所
■開口部高さ： 8.5m
■水通し幅： 25.0m



2012年8月竣工



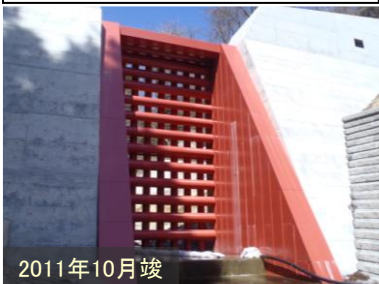
②寺田大沢砂防堰堤
秋田県 由利地域振興局
■開口部高さ： 4.0m
■水通し幅： 6.2m

2012年2月竣工



④尻高谷第3号砂防堰堤
国土交通省 北陸地方整備局
神通川水系砂防事務所
■開口部高さ： 9.0m
■水通し幅： 8.0m

2011年9月竣工



③鳥ヶ洞砂防堰堤
長野県 飯田建設事務所
■開口部高さ： 9.0m
■水通し幅： 6.0m

2011年10月竣工



⑤マス沢2号砂防堰堤
国土交通省北陸地方整備局 湯沢砂防事務所
■開口部高さ： 11.0m
■水通し幅： 10.0m

2011年10月竣工



⑥大久保沢砂防堰堤
神奈川県 県西土木事務所
■開口部高さ： 7.9m
■水通し幅： 3.5m

2012年7月竣工

*1) 施工中の堰堤を含む。
*2) パットレスコンクリート打設を含む。



2012年6月竣工

⑦寸場川砂防堰堤
静岡県 沼津土木事務所

- 開口部高さ: 9.0m
- 水通し幅: 7.5m



2011年11月竣工

⑨智那洞谷砂防えん堤
福井県 奥越土木事務所

- 開口部高さ: 12.0m
- 開口部高さ: 25.0m
- 水通し幅: 1.8m

⑧中谷川砂防えん堤(1流域)
京都府 南丹土木事務所

- 開口部高さ: 8.0m
- 水通し幅: 6.0m

⑩須磨野谷川砂防堰堤
国土交通省 四国地方整備局
四国山地砂防事務所

- 開口部高さ: 4.0m
- 水通し幅: 0.4m



2011年10月竣工



2012年3月竣工

▼▼▼ CBBO型砂防えん堤 施工実績推移 ▼▼▼

