

## プレキャストL型や補強土壁に替えて ～掘削の制約を解決した事例～ 「LXウォール+SBポストアンカー」



山形県) 村山総合支庁【県道白滝宮宿線道路災害復旧工事】  
規模:H=5m,L=12m / 平成26年施工  
施工:村山建設株式会社



施工中



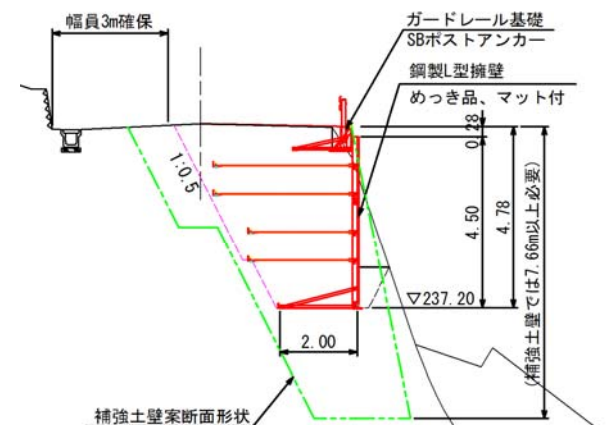
施工前

### <LXウォールとしたメリット>

- ・通行止めができない県道  
直立勾配で壁高を低く抑え床掘を最小限に
- ・プレキャストL型擁壁のように大型重機を配置しなくてもよく、人力組立ができる
- ・早く復旧するため、施工が早いLXウォールが◎

### <SBポストアンカー併用のメリット>

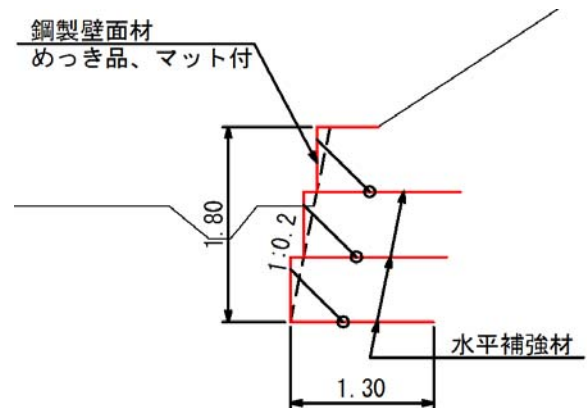
災害で崩れた地山は急峻で、擁壁を極力前方へ出さずにすんだこと



# —— 切土法尻保護のふとんかごに替えて「ブロック・ノン」——



山形県) 置賜総合支庁【平成25年度 漆沢復旧治山事業】  
規模: H=1.8m, L=32m / 平成27年施工  
施工: 小国開発株式会社



## ＜ブロック・ノンで代替するメリット＞

- ・手間のかかる詰石作業、石の搬入は不要
- ・土砂の締固めで簡単ラクラク施工
- ・現地発生土も使用できる
- ・壁面材の剛性が高く、ふとんかごのような変形を抑える支保工は不要
- ・工期短縮  
(当現場では、ふとんかごの半分の日数で完成)