

LXウォール

●施工手順

①基礎底面確認、壁面材設置

基礎地盤の支持力に問題ないことの確認と、床掘り面の不陸調整をした後、骨組み部材を組立て基礎板上に設置します。



②壁面材の取付け

縦支柱材が1m間隔となるように設置し、エキスパンドメタル壁面材を隣同士で1目重なるようにして取付け、連結棒を通して固定します。



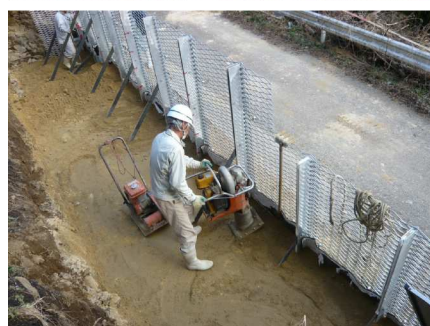
③吸出し防止材(植生マット)の取付け

壁面材に、吸出し防止材(植生マット)を緩みのないように取付けます。



④土のまき出し・締固め

中詰土の投入・まき出し・敷き均し、転圧を行います。壁面際はタンパ、ランマ等の小型転圧機で締固めます。



⑤完成

