

N E X

●施工手順

①端部杭の設置

端部杭を所定の位置にハンマーで打込んで設置します。



②壁面材の取付け、壁面材間の杭設置

順次エキスパンドメタル壁面材をセットしながら、杭をコイルに通して打込み、設置していきます。



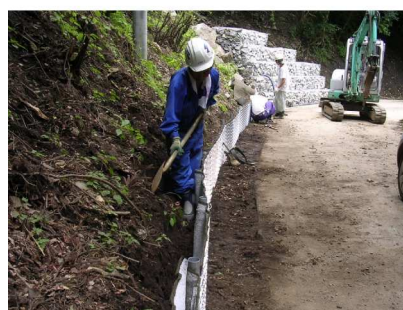
③吸出し防止材取付け

壁面裏に吸出し防止材(植生マット)を取り付けます。



④中詰土投入締固め

中詰土を投入し、小型転圧機を使って締固めます。



⑤完成

